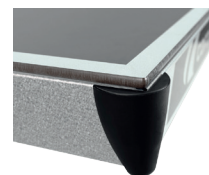


Agréée FFTT Accord de loisirs (haute qualité) et écoles



## Éléments techniques

Table de ping-pong destinée à l'extérieur, résistante aux intempéries et aux chocs.  
Plateaux en stratifié 7 mm, encadrement 60 mm en aluzinc avec coins de protection.

Finition anti-reflet MAT TOP®.

Pieds larges ø 104 mm fuselés, réglage facilité avec patins 3D ajustables.

Verrouillage sécurisé en 16 points.

Filet inviolable fixe en acier.

2 roues jumelées spéciales Outdoor (ép. x ø : 32 x 200 mm) stables et maniables avec 2 freins.

Dimensions table ouverte L x l x H : 274 x 167 x 76 cm (hors filet).

Dimensions table repliée L x l x H : 274 x 75 x 155 cm.

Poids : 86 kg.

Table garantie 10 ans.